

**UTOPIQUES**

Collectif de Créations Idéalistes

[www.utopiques.com](http://www.utopiques.com)

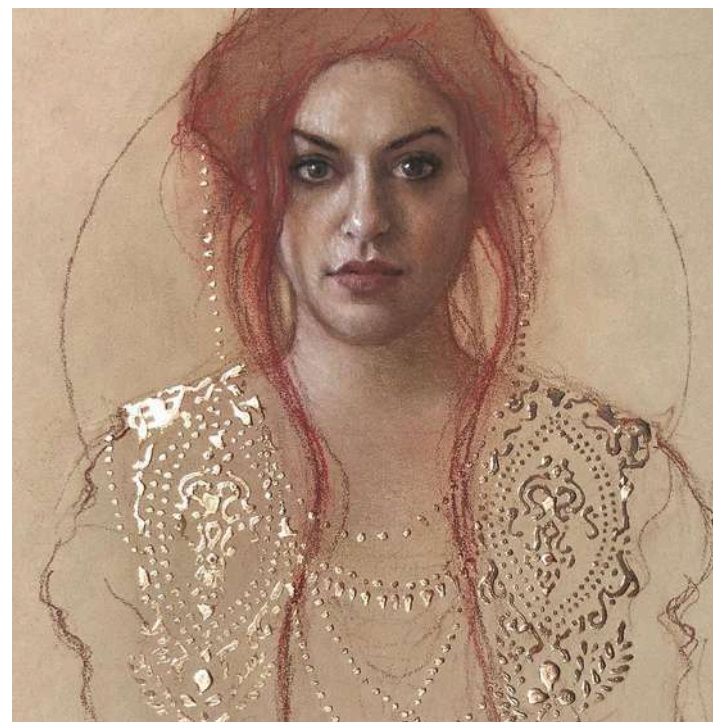
[contact@utopiques.com](mailto:contact@utopiques.com)

06 10 27 62 52

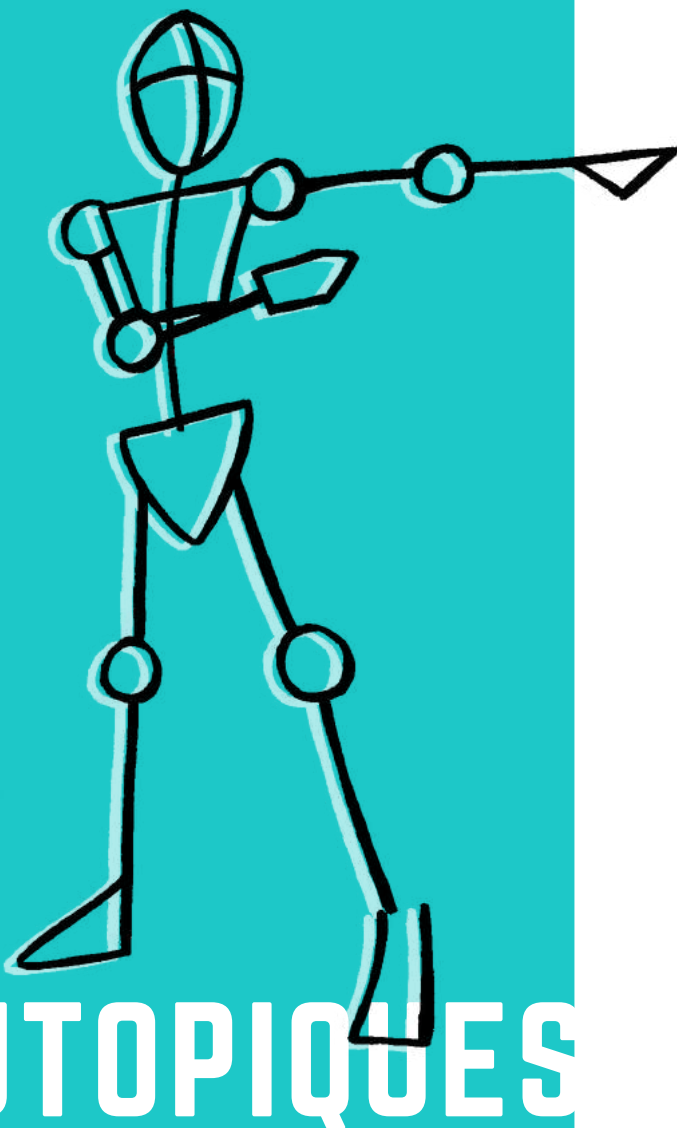
crédit artiste Stéphanie Rew

# Bérénice

Mise en scène Juli Allard Schaefer



En cours de création  
disponible à partir de janvier 2026



Collectif de Créations Idéalistes

[www.utopiques.com](http://www.utopiques.com)

[contact@utopiques.com](mailto:contact@utopiques.com)

06 10 27 62 52

Production en cours

avril 2025 :

Première lecture à la table  
au TNP, Villeurbanne

Septembre-décembre 2025 :  
répétitions au TNP, Villeurbanne  
et à la Ferme du Vinatier, Lyon

Création prévue pour Janvier 2026

## Agenda du projet



## Nos besoins

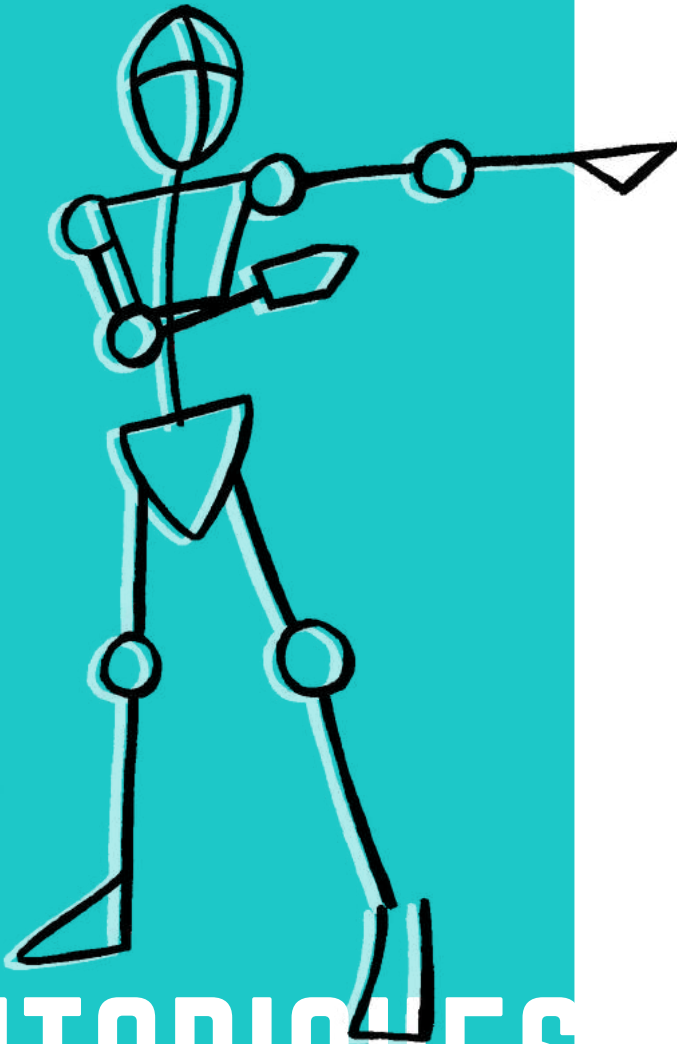
Soutien en résidence sur les temps de création espace et temps de travail

Soutien en coproduction

Des proposition de temps d'ateliers

Des premières dates de tournée

- présentation de travail sur un plateau à destination des partenaires
- en milieu scolaire, centres socio-culturels, tournées décentralisées



# UTOPIQUES

Collectif de Créations Idéalistes

[www.utopiques.com](http://www.utopiques.com)

[contact@utopiques.com](mailto:contact@utopiques.com)

06 10 27 62 52

## Note d'intention

Nous créons Bérénice de Racine dans le cadre d'une recherche autour des grands classiques du théâtre francophone. Nous le pensons comme un acte sacré de réveil du verbe dans la bouche des actrices contemporaines. Notre intention : partager, dans l'acte de jouer un classique, la joie de transmettre la poésie du vers, les émotions des personnages, les moments suspendus de la pièce.

Nous proposons une version de Bérénice dynamisée par le jeu d'acteurs et d'actrices à la présence intense et profonde ; il s'agit d'une variation pour 4 artistes, transportable et modulable qui se joue dans des espaces non dédiés (comme des cours d'école, des salles de classe ou des maisons de retraite). Nous voulons apporter au public le plaisir de l'écoute et de la découverte des corps des actrices transformés par l'alexandrin, sans autre artifice.

Nous faisons vivre ce spectacle comme un souffle, pour partager avec le public le goût de l'art du présent. Plateau nu ou décors du réel, le corps des actrices sera le moteur, l'acte de dire le vers sera le fluide. Nous voulons nous amuser du texte, le savourer, le transcender, et nous voulons partager cette extase avec le spectateur.

## Ateliers associés

La présentation du spectacle sera proposée conjointement avec :

- *un temps d'échange avec les artistes à l'issue de la représentation*

Cet échange permet de présenter les actrices et acteurs dans leur réalité hors scène, et de présenter les différentes étapes de création d'un spectacle, ainsi que de faire plus ample connaissance avec les métiers du spectacle vivant.

Ce sera aussi l'occasion d'aborder les sujets soulevés dans la pièce et les émotions ressenties par les spectatrices et spectateurs lors de la représentation.

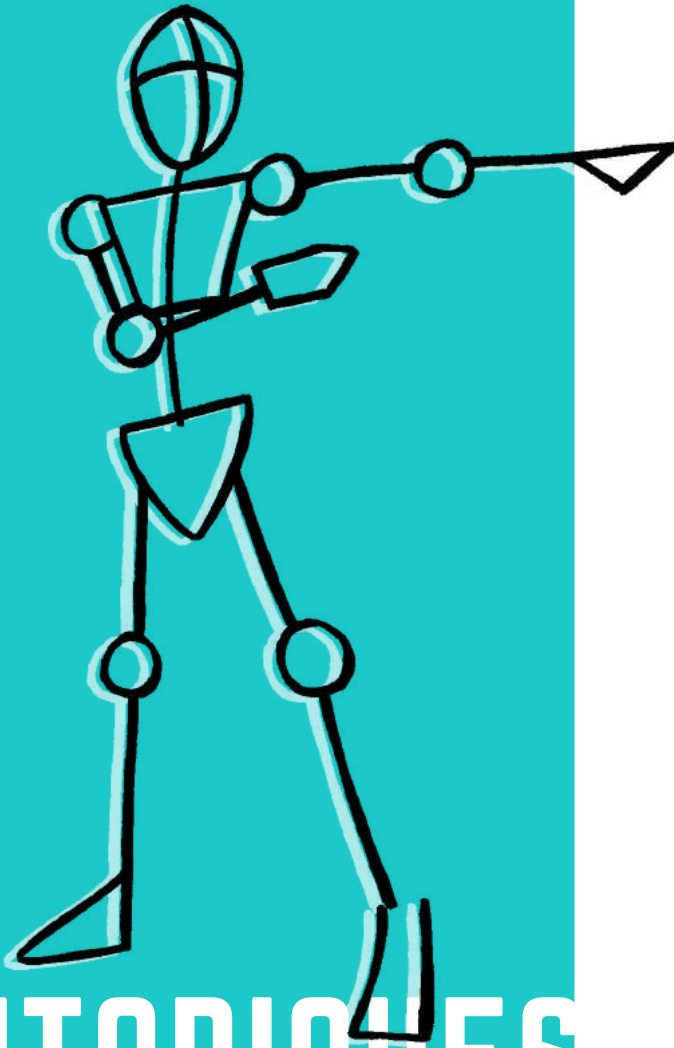
- *des ateliers de pratique artistique d'initiation au théâtre*

Dans cet échange, les participantes et participants pourrons se mettre dans la peau d'artistes interprètes et découvrir le pouvoir expressif du corps et de la parole. Exercices proposés sur la confiance, la prise de parole en public, l'expression corporelle (durée moyenne 16h d'atelier).

- *des ateliers de transmission autour des enjeux et des personnages de la pièce*

Dans le cadre de ces ateliers, l'accent sera mis sur la pièce de Racine, et les difficultés soulevées par le travail autour de l'Alexandrin dans l'interprétation (durée moyenne 8h d'atelier).

Les ateliers sont cumulables et le nombre d'heures d'atelier adaptable au public.



# UTOPIQUES

Collectif de Créations Idéalistes

[www.utopiques.com](http://www.utopiques.com)

[contact@utopiques.com](mailto:contact@utopiques.com)

06 10 27 62 52



## L'équipe

### Mise en scène Juli Allard Schaefer

Artiste de scène et pédagogue, porteuse de projets divers pour la promotion du théâtre, Juli collabore avec des artistes comme Olivier Maurin, Mario Gonzalez, Adrien M & Claire B et Jean-Claude Cotillard  
Elle a collaboré à la création du Lavoir Public avec l'équipe de Olivier Rey en 2012, et dirige le collectif Utopiques depuis 2017

### Comédien·nes au plateau

**Jeanne Henry** Bérénice

**Victor Bratovic** Titus

**Benjamin Mayet** Antiochus

**Christophe Bouquet** Paulin, Arsace, Phénice, Rutile

La rencontre entre ces artistes s'est faite autour de trainings partagés d'artistes lyonnais, fondés par le collectif en 2017, qui ont vu se rencontrer plus de 500 artistes en 7 années d'échange de pratiques. Plusieurs compagnies sont nées de ces rencontres, et aujourd'hui l'envie du collectif est de porter le fruit de cette construction de "troupe" au plateau, dans un travail de reprise des classiques.

# UTOPIQUES

Collectif de Créations Idéalistes

[www.utopiques.com](http://www.utopiques.com)

[contact@utopiques.com](mailto:contact@utopiques.com)

06 10 27 62 52

## Contact

[www.utopiques.com](http://www.utopiques.com)

• CONTACT PRODUCTION ET ARTISTIQUE •

Juli Allard Schaefer, metteuse en scène  
06 10 27 62 52 ou [contact@utopiques.com](mailto:contact@utopiques.com)

### Mentions légales

collectif Utopiques, association loi 1901  
2 place Sathonay 69001 Lyon, présidente Gabrielle Girot  
SIRET : 833 802 770 00028 APE 9001Z - licences 21-003314 et 21-003315



# UTOPIQUES

Collectif de Créations Idéalistes